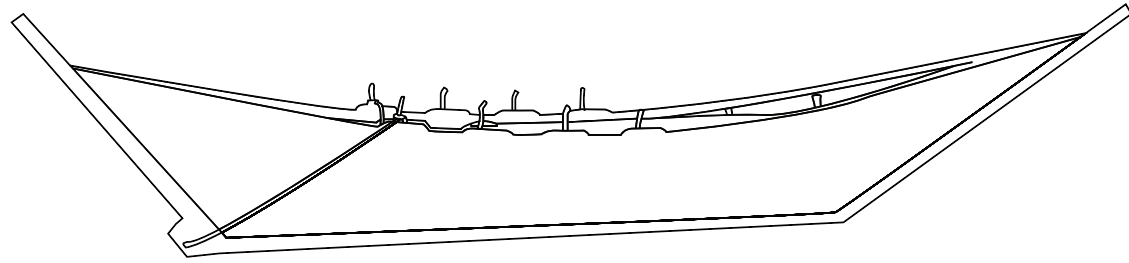
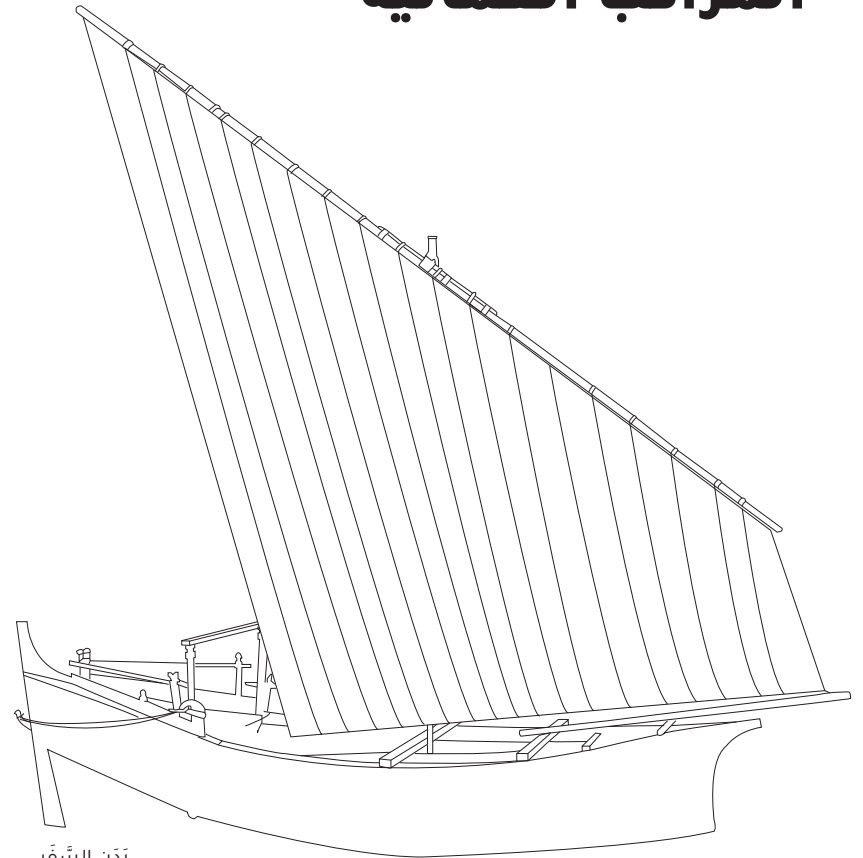


مَاجَانْ  
Magan



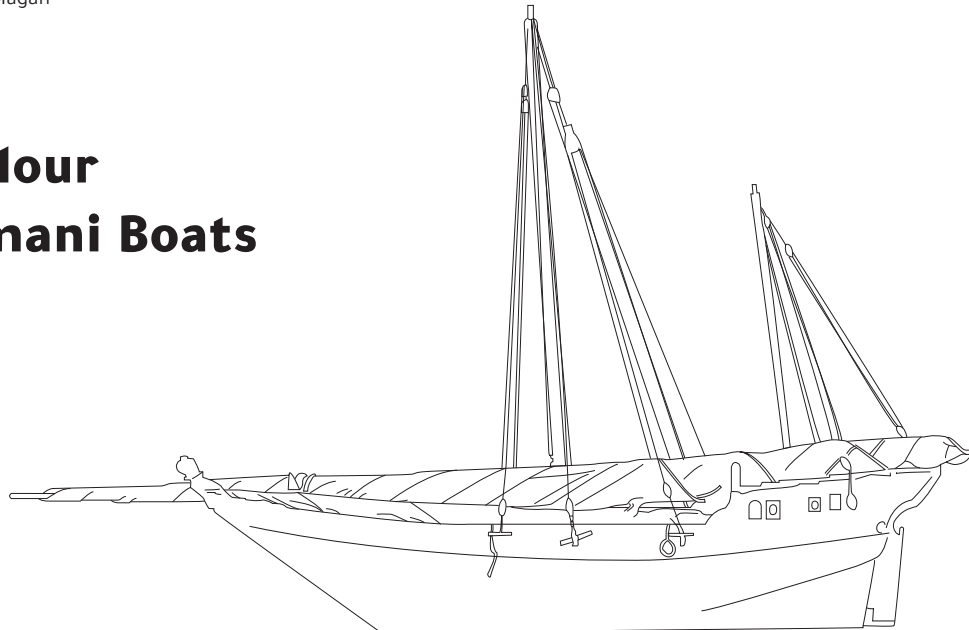
الْحُمْبَارِي  
Kambari

## لون المراكب العمانية



بَدَنِ السَّفَرِ  
Badan Safar

## Colour Omani Boats



الْبَغْلَة  
Baghla

## مَجَسَّمٌ لِلْسَّفِينَةِ (مَاجَان)

خَسْبُ الْكَرْزِ وَجَزْمُ الْقَشِّ  
الطُّولُ: ٠,٨ م (المَقْيَاسُ: ١:١٥)  
١٤٣٣هـ/٢٠١٢م

### Model of Magan Boat

Cherry wood and straw bundles  
Length: 0.8 m (Scale 1:15)  
1433 AH/2012 CE

## نَمُودَجٌ لِمَرَكِبِ (بَدَنِ السَّفْرِ)

خَسْبُ الْكَرْزِ  
الطُّولُ: ١,٣ م (المَقْيَاسُ: ١:١٥)  
١٤٣٣هـ/٢٠١٢م  
إِعْتِمَادًا عَلَى رَسْمِ لِلْإِمِيرَالِ بَارِيَسَ (٥٤-١٢٥٥هـ/٣٧-١٨٣٩م)

### Model of the Badan Safar

Cherry wood  
Length: 1.3 m (Scale 1:15)  
1433 AH/2012 CE  
Based on a Drawing by Admiral Paris  
(55-1254 AH/39-1838 CE)

## قَارِبُ الْكَمْبَارِي (سَنُبُوقٌ مَخِيُوطٌ)

خَسْبُ السَّاجِ  
الطُّولُ: ٤,١٥ م (المَقْيَاسُ: ١:٣)  
الْقَرْنُ ١٤هـ/٢٠م (ذَوَلَةُ الْبُوسَعِيْدِ)  
إِهْدَاءً مِنَ السُّلْطَانِ قَابُوسِ بْنِ سَعِيْدِ بْنِ تَيْمُورٍ -  
ظَلَبَ اللَّهُ تَرَاهُ - لِلْمُنْخَفِ الْعُمَانِيِّ.

### Kambari boat (sewn sanbūq)

Teak wood (Tectonagrandis)  
Length: 4.15m (Scale 1:3)  
14th c AH/20th c CE (al-Busaid Dynasty)  
Donated His Majesty the late Sultan  
Qaboos bin Said bin Taimur

## مَجَسَّمٌ لِلْسَّفِينَةِ (الْبَغْلَةِ)

عَمَانَ  
خَسْبُ الْكَرْزِ وَأَخْرَقَةُ مَعْدَنِيَّةٌ، وَأَسْرِعَةٌ مِنَ  
الْكُتَانِ، وَجَنَائُ قَطْبِيَّةٌ لِلتَّسْرِيعَةِ  
الطُّولُ: (١,١٥ م)، المَقْيَاسُ: (١:٢٤)  
١٨٤٦هـ/١٢٦٣-٦٢م

إِعَارَةٌ مِنَ الْمُنْخَفِ الْعِلْمِيِّ بِلَنْدَنَ (المَفْلَكَةُ الْمُتَّجِدَةُ).

### Model of the Baghla

Oman  
Cherry wood, metal fastenings, linen sails,  
and cotton cordage for rigging  
Length: 1.15 m (Scale 1:24)  
63-1262 AH/1846 CE

On loan from the Science Museum London,  
United Kingdom.



Sponsored by BP



THE  
NATIONAL  
MUSEUM

